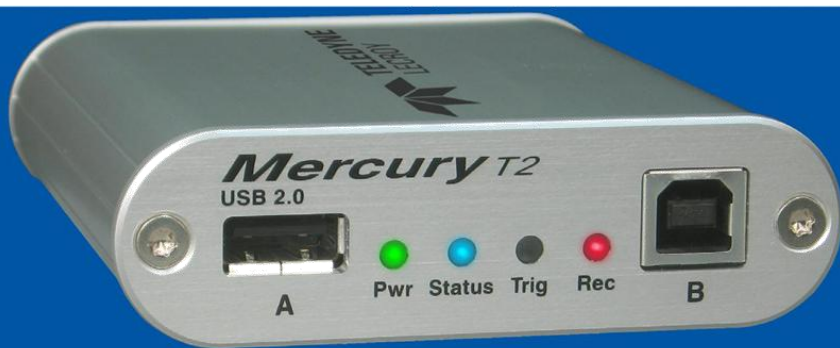


Mercury™ T2 USB 2.0 协议分析仪



关键特性与优势

- **便携且经济实用**

结构紧凑、通过总线供电的系统
尺寸 3.0" × 3.5"，重量仅 5 盎司

- **支持 USB 2.0**

可捕获所有 USB 2.0 速率的数据，包
括 OTG (On-The-Go)

- **256 MB 记录内存**

支持通过写入硬盘 (spool-to-disk) 方式
延长捕获时间

- **高阻抗探头**

非侵入式探测，不会影响真实的信号和
时序条件

- **高级触发功能**

可精准定位重要数据、特定错误或特定
数据模式

- **丰富的协议解码功能**

支持大容量存储、Bluetooth HCI、Hub、
PTP / 静态图像、打印机、HID (人机接
口设备)、音频、视频以及通信类协议

- **硬件过滤功能**

可自动过滤非关键数据流

- **事件报告功能**

可快速识别并跟踪错误率、异常总线活
动或时序问题

Teledyne LeCroy Mercury T2 是业界体积最小、价格最经济的 基于硬件的
USB 2.0 协议分析仪。它将业界事实标准的 CATC Trace 显示界面 与最新的
USB 类协议解码功能 相结合。

Mercury T2 小到可以放入口袋，却依然具备与 Teledyne LeCroy 旗舰级
USB 协议分析仪相同水准的实验室级协议分析能力。

查看并理解 USB 协议

Mercury T2 系统采用业界领先的 CATC
Trace™ 专家分析软件，提供直观、易于
使用的界面，并以图形方式对逻辑协议事
件进行解码。无论是标准版还是高级版，
所有协议层都可以展开，查看底层的事
务和数据包。提示信息 (Tooltips) 还会对协
议事件进行说明，使非专业用户也能更容
易识别错误。

实时触发功能

通过实时触发来定位特定协议事件，对于
捕获偶发问题非常关键。Mercury T2 提供
强大的触发功能，可通过拖拽方式选择
PID 类型、数据模式、标准请求、错误以
及总线事件。设备内置 256 MB 存储器，
同时支持 spool-to-disk (写入硬盘) 捕获，
从而实现更长时间的记录。

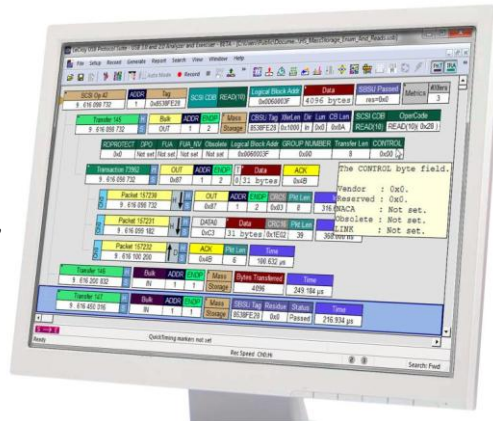
USB 设备解码功能

Mercury T2 的每个型号都内置了全面的 USB
设备类协议解码功能。用户可以直接在抓包
记录中看到高层协议事件，无需再手动解析
设备相关命令，大大提高分析效率。

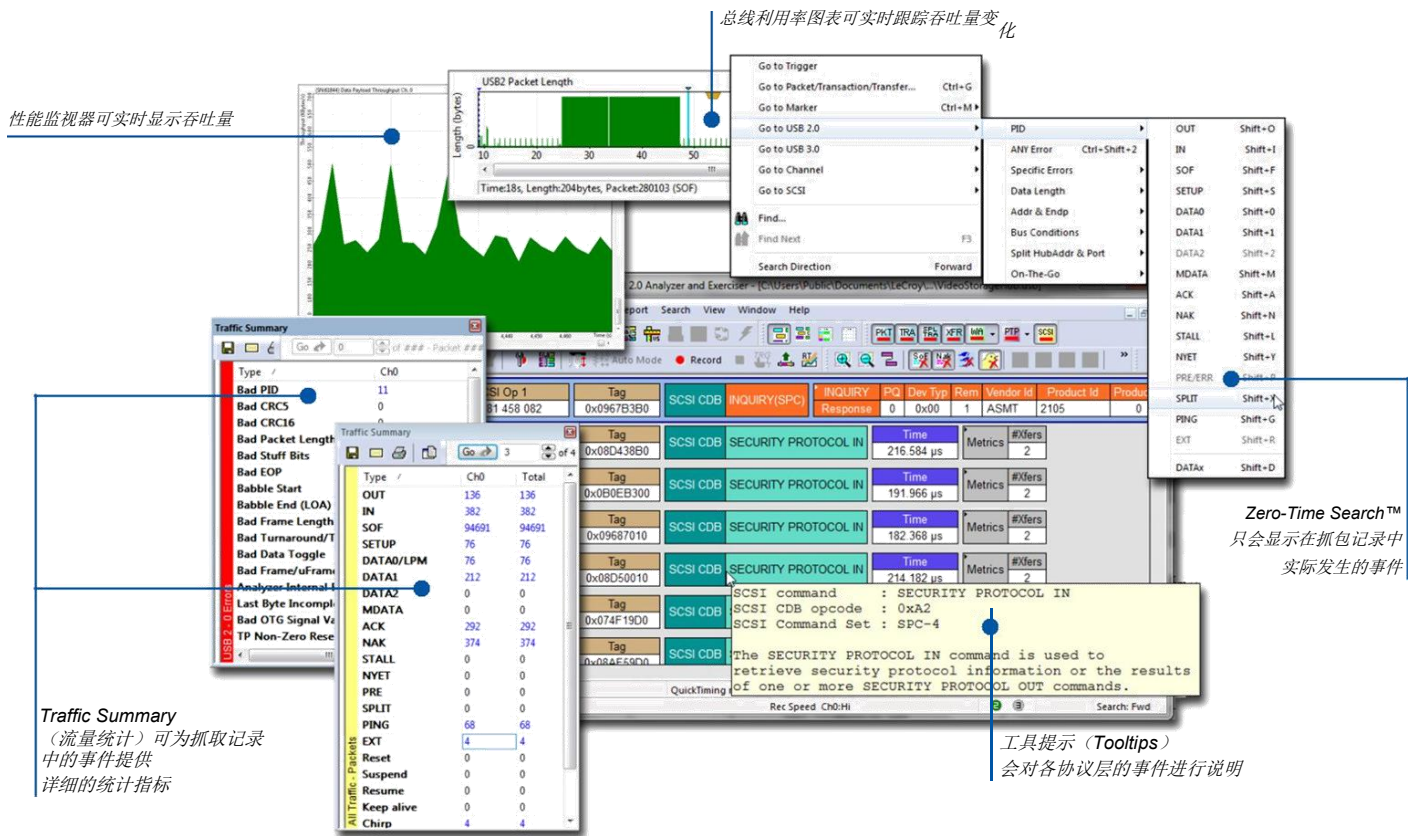
快速定位问题

Mercury T2 提供多种测量和报告 USB 流
量的方式。

Bus Utilization (总线利用率) 界面可显
示数据量、数据包长度以及各设备的总线
占用情况。通过 Traffic Summary (流量
统计) 窗口，用户可以快速查看统计报告，
或直接跳转到具体字段。实时统计功能还
可以显示各端点的吞吐量，帮助更快发现
问题。



CATC Trace 显示界面使用可折叠的标题 (分组栏)，
将属于同一次传输的所有数据包统一归类在一起。



功能对比	Mercury T2 Standard USB 2.0	Mercury T2 Advanced USB 2.0
USB2.0 / USB1.1 记录	✓	✓
支持 Spool-to-Disk (写入硬盘) 记录	✓	✓
记录存储容量	256 MB	256 MB
USB 2.0 事件触发	✓	✓
PID 类型和设备地址	✓	✓
数据模式 (Data Pattern)	✓	✓
每个触发序列的最大状态数	4	7
触发序列数量	2	2
USB 实时统计 (RTS)		✓
导出为 .CSV (数据包层)		✓
自动化 API		✓
验证脚本引擎(VSE)		✓

规格参数	
主机系统要求	64 位版本的 Microsoft Windows® 11、Windows 10、Windows Server 2016 和 Windows Server 2019
标准触发事件	数据包标识符 (Packet Identifier)、令牌模式 (Token Pattern)、帧模式 (Frame Pattern)、设备请求 (Device Request)、数据模式 (Data Pattern)、总线状态 (Bus Conditions)、错误 (Errors)、事务 (Transactions)、数据长度 (Data Length)、分包 (Splits)
报告与统计功能	数据包层 (Packet Level)、事务层 (Transaction Level)、传输层 (Transfer Level)、错误报告 (Error Reports)
记录存储容量	256 MB
功耗	空闲: 500 mA (典型值) 工作: 560 mA (典型值)
接口类型	USB 标准 A 型和 B 型接口
工作温度	工作温度: 0°C 至 55°C (32°F 至 131°F) 非工作温度: -20°C 至 80°C (-4°F 至 176°F)
湿度	工作: 10% 至 90% (无冷凝)
外形尺寸	80 x 90 x 24 mm (3.0" x 3.6" x 1")
净重量	158g (5.8 oz)



Abe Technologies Shanghai Ltd.
Tel: 021 6075 9521
Email: abe@abe-tech.com
Web: www.abe-tech.com

